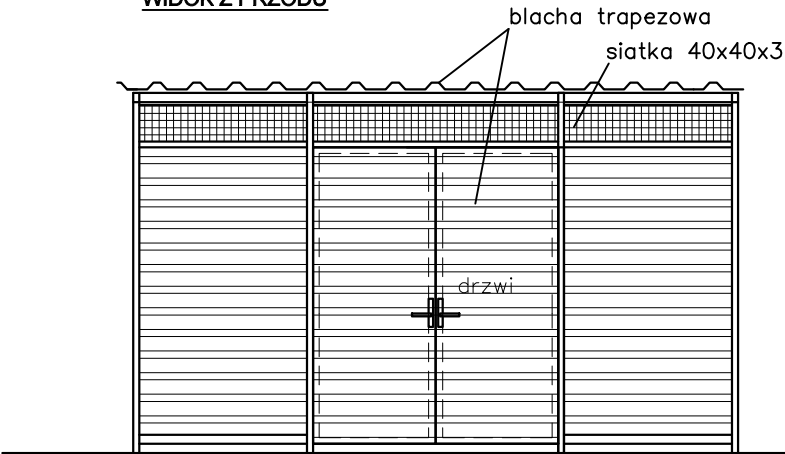
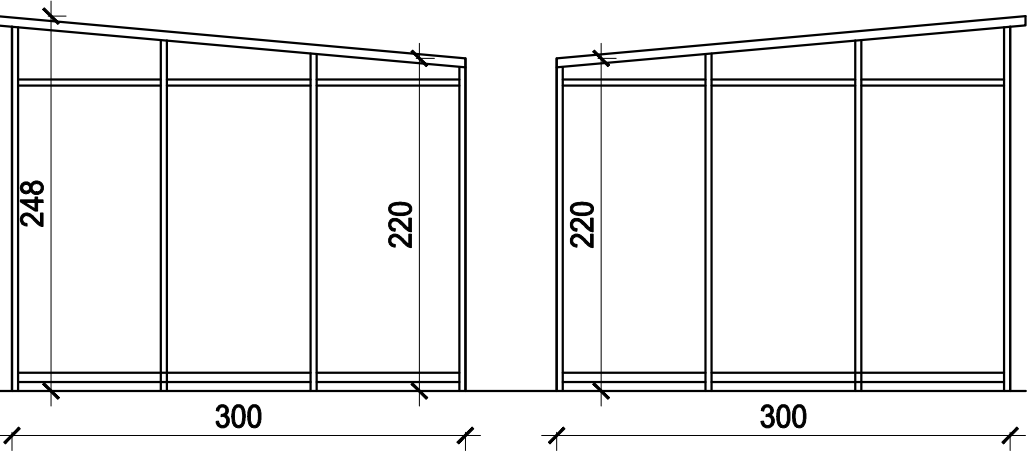
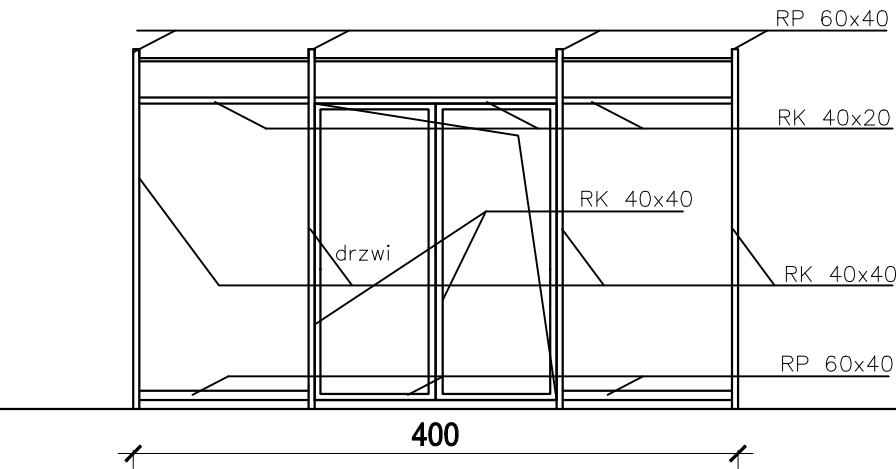
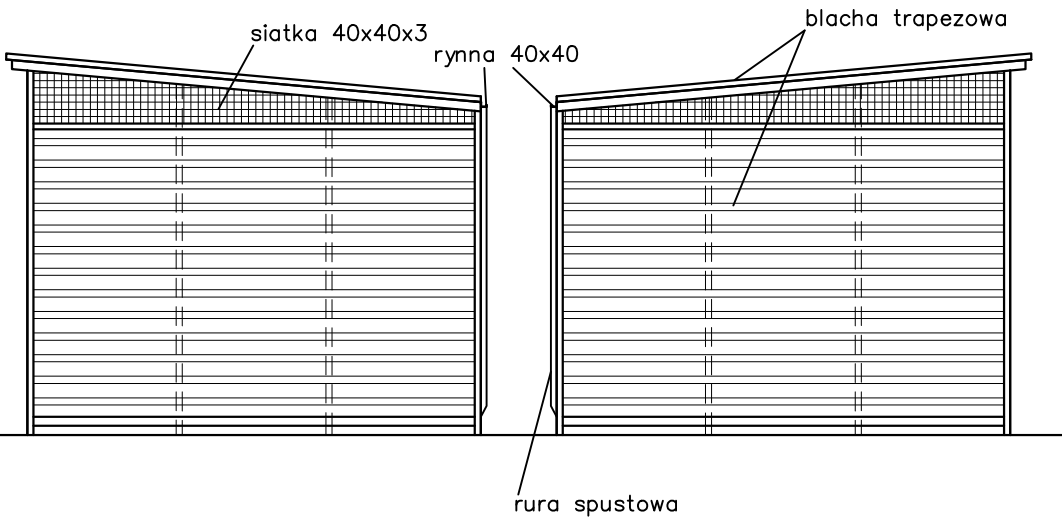


WIATA ŚMETNIKOWA
4000x3000 m

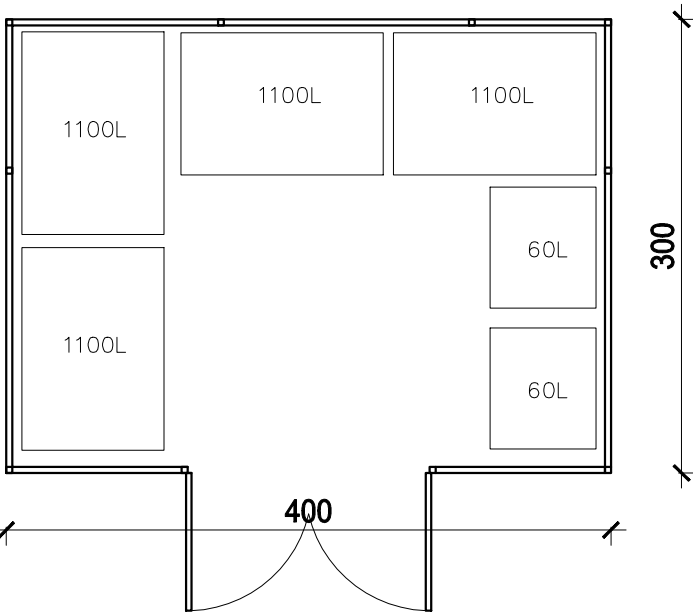
WIDOK Z PRZODU



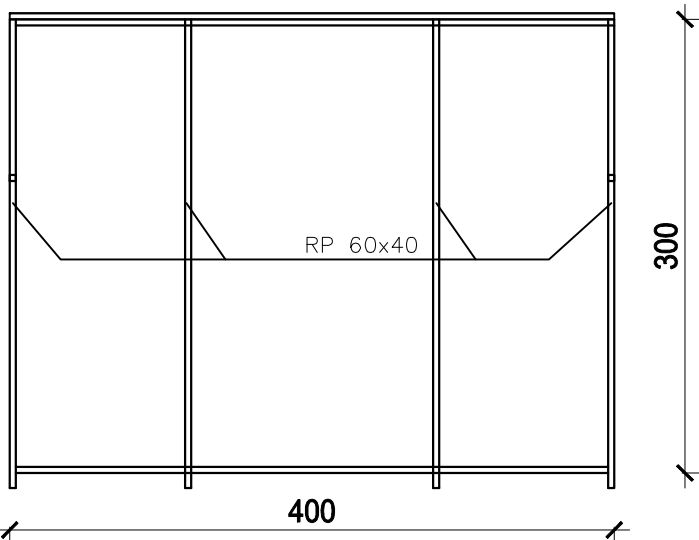
WIDOK Z TYŁU



RZUT PRZYZIEMIA




RZUT DACHU



SPECYFIKACJA:
-konstrukcja stalowa,
-malowana na kolor RAL 7018
-dach pokryty blachą trapezową T-18 RAL 7018
-Posadowienie na wylewce betonowej

-ściany pokryte blachą trapezową T-18 RAL 7018
-górne wypełnienie z siatki 40x40x3
-drzwi dwoskrzydłowe pokryte blachą trapezową T-18 RAL 7018



TEMAT INWESTYCJI	Budowa żłobka w miejscowości Józefowo		
LOKALIZACJA	dz. nr ewid. 9-282/1, obr. Józefowo, gmina Włocławek, powiat włocławski, woj. kujawsko-pomorskie, iden. dz. 080704_4		
INWESTOR	Gmina Włocławek ul. Królewiecka 7 87-800 Włocławek		
STADIUM	PROJEKT TECHNICZNY		
JEDNOSTKA PROJEKTOWA PROWADZĄCA	<div><div><div>ARCHENIKA</div></div><div>Archenika Sp. z o.o. ul. Jarochowskiego 51 60-248 Poznań tel.: +48 604 080 981; +48 602 881 331 biuro@archenika.pl www.archenika.pl</div></div>		
FUNKCJA	IMIĘ I NAZWISKO	NR UPR. W SPEC.	PODPIS
ARCHITEKTURA			
OPRACOWAŁ	mgr inż. arch. Monika Jasińska	WP-OIA/O KKKU p B/25/2009 w specjalności architektonicznej nr lzby WP-0717	
SPRAWDZIŁ	mgr inż. arch. Joanna Skrzypczak	WP-OIA/O KKKU p B/58/2009 w specjalności architektonicznej nr lzby WP-0778	
TREŚĆ RYS.			SKALA
WIATA NA ODPADY STAŁE			1:50
DATA	MARZEC 2025	NR KONTRAKTU	385
BRANŻA	NR REMIZJI	NR RYSUNKU	PZT.D.04
A			
Rysunek stanowi własność Archenika Sp. z o.o. i nie może być kopiowany, rozpowszechniany, modyfikowany, i udostępniany osobom trzecim bez wcześniejszej pisemnej zgody właściciela.			